

# TTC 100万画素 デジタルHD無線カメラ

## 4種類のカメラを用途に合わせて選択可能!!

工事設計認証取得商品



TTC-NO1M



TTC-NO1W



TTC-NO1P



WTW-NO1C



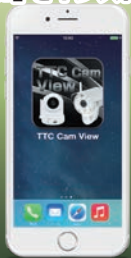
TTC-NO1R

## スマホで簡単遠隔監視

### たった3ステップの設定手順!

#### Step1

専用アプリ「TTC Cam View」をインストール



#### Step2

LAN ケーブルでネットワークに接続



#### Step3

付属モニター裏のQRコードを読み、パスワードを入力

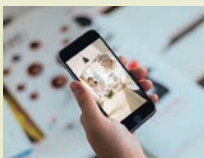


これでOK!  
とっても簡単です!!



### プラグ・アンド・プレイ

これまでのネットワークの常識を変える簡単設定で設置もラクラク!



### 最大無線到達距離300m<sub>(見通し)</sub>

障害物のない見通し距離で最大300m



### 100万画素 CMOS搭載

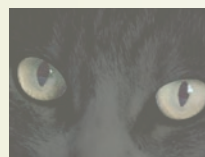
100万画素 CMOS搭載  
高解像度(1280×720)  
録画も可能です

高解像度(1280×720)



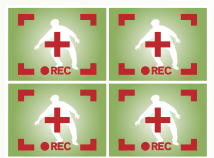
### 暗さに強い

夜の撮影でも威力を発揮します。  
さらに赤外線LEDでクッキリ。  
ホワイトLEDタイプもあります



### カメラ4台を同時録画が可能

モーション・スケジュール録画に対応、64GBのマイクロSDカードに録画可能  
※microSDカードは「TTC-NO1M」でのみ使用可能です。



### マイク内蔵・音声記録対応

スマホ・モニターから話せません。  
カメラ側の音声も聞こえます  
※WTW-NO1Cマイク機能は動作しません。



● TTC-NO1W/R/P/M & WTW-NO1C SPEC

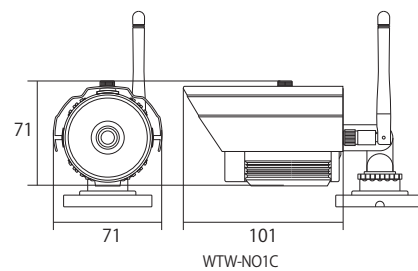
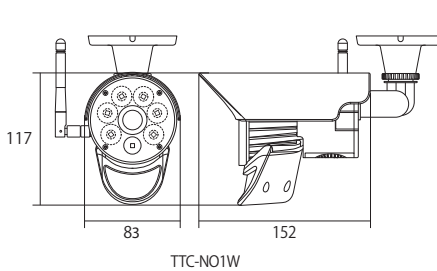
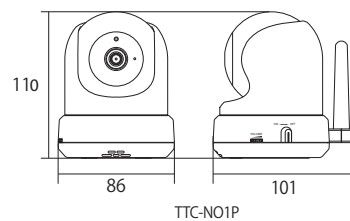
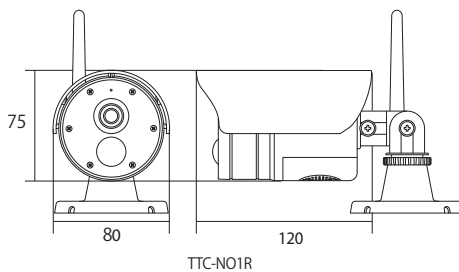
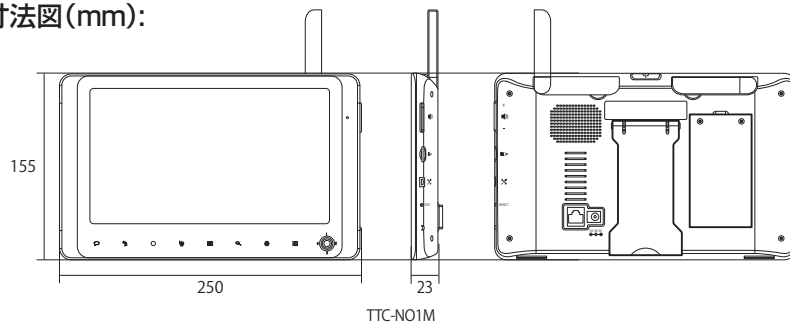


商品名	TTC-NO1W	TTC-NO1R	TTC-NO1P	WTW-NO1C
通信距離	最大約300m(見通距離)	最大約300m(見通距離)	最大約300m(見通距離)	最大約200m(見通距離)
イメージセンサー	1/4"カラー CMOS	1/4"カラー CMOS	1/4"カラー CMOS	1/4"カラー CMOS
有効画素数	H:1280 V:720	H:1280 V:720	H:1280 V:720	H:1280 V:720
レンズ	3.6mm/F2.0	3.6mm/F2.0	3.6mm/F2.0	3.6mm/F2.0
画角	水平約 55 度/垂直約 30 度	水平約 55 度/垂直約 30 度	水平約 55 度/垂直約 30 度	水平約 55 度/垂直約 30 度
赤外線LED	1 個(850nm)	24 個(850nm)	10 個(850nm)	24 個(850nm)
赤外線LED到達距離	最大約 10m	最大約 20m	最大約 7m	最大約 20m
ホワイトLED	6 個 各 1W	—	—	—
ホワイトLED到達距離	最大約 20m/明るさ(最大約 500Lm)	—	—	—
旋回視野角度	—	—	水平約 315 度/垂直約 140 度	—
最低被写体照度	0Lux(赤外線撮影時) 3.5Lux(赤外線不作動時)	0Lux(赤外線撮影時) 3.5Lux(赤外線不作動時)	0Lux(赤外線撮影時) 3.5Lux(赤外線不作動時)	0Lux(赤外線撮影時) 3.5Lux(赤外線不作動時)
アンテナコネクタ	SMA(RE)	SMA(RE)	一体式	SMAP(専用アンテナ)
動作温度	-10 度~ 40 度	-10 度~ 40 度	-10 度~ 40 度	-10 度~ 45 度
電源アダプター	DC9V 2A(Φ1.3 DCP コード)	DC9V 600mA(Φ1.3 DCP コード)	DC5V 1A(Φ1.3 DCP コード)	DC5V 1A(Φ1.7 DCP コード)
消費電力	最大 :1680mA (赤外線・ホワイトLED・通話すべて使用時)	最大 : 460mA (赤外線・通話すべて使用時)	最大 : 230mA (赤外線・通話すべて使用時)	最大 : 380mA (赤外線使用時)
寸法	83(W)×117(H)×152(D)mm	80(W)×75(H)×120(D)mm	86(W)×110(H)×101(D)mm	71(W)×71(H)×101(D)mm
重量	約 465g	約 278g	約 276g	約 194g
カメラケース材質	プラスチック	プラスチック	プラスチック	アルミ合金
工事設計認証番号	204-620044	204-620042	204-620045	204-520056



商品名	TTC-NO1M
液晶モニター	9インチLCD(16:9)
外部映像出力	なし
解像度	800(H)×480(V) RGB
内蔵/バッテリー	連続稼働最大2.5時間
分割表示	1画面/4画面
LAN端子	有
WiFi	無
動作温度	-10度~40度
電源アダプター	DC5V 2A(Φ2.1 DCPコード)
消費電力	750mA 最大:960mA
寸法	250(W)×155(H)×23(D)mm
重量	約540g
記録媒体	microSDカード(最大64GB)
使用周波数	2400MHz~2483.5MHz
変調方式/干渉制御	GFSK/FHSS
スペクトラム拡散	周波数ホッピング方式
データレート	4Mbps
映像方式	MPEG-4
通信距離	最大約300m(見通距離)
工事設計認証番号	204-620043

● 寸法図(mm):



※microSDカードは「TTC-NO1M」でのみ使用可能です。

※商品ロットによっては、仕様・形状・色等が予告無く仕様変更となる場合がございます。カタログと実際の写真の色は、印刷の関係上多少異なる場合もございます。

