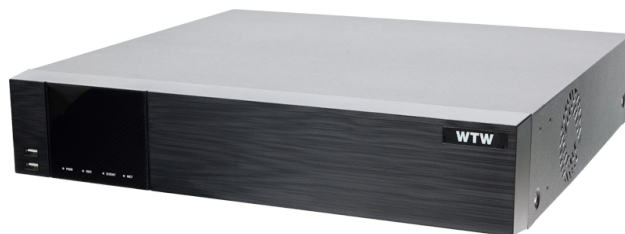


EX-SDI/HD-SDIシリーズ 16ch RAID対応 デジタルビデオレコーダー (DVR)

800万画素 超高画質の映像規格EX-SDI/HD-SDI/AHDに対応レコーダー

WTW-DEAP7016ER 16CH DVR



特徴

- 4K 800万画素カメラ対応 16chレコーダー
- 4K カメラを最大8台接続、400万画素カメラは最大16台接続可能
- RAIDシステムに対応し、RAID0/RAID1/RAID5/RAID6/RAID10の5種類のデータ分散方式に対応! ディスク障害があっても補うことが可能!
- 入力信号自動認識機能搭載
- マルチ操作に対応:ライブ映像、録画、再生
- 音声入力を最大4台まで対応
- ライブ映像がカクカクしない
- 4K 800万画素で各入力最大30fpsまで設定可能
- USBフラッシュメモリーでバックアップ可能
- 録画解像度は最大3840×2160で設定可能
- e-SATA接続に対応、大容量の外部HDDを接続することが可能です。
- PC・スマートフォンでの遠隔監視可能
- HDMI出力に対応 (最大3840×2160pの出力に対応)
- USBマウス付属

仕様

商品名	WTW-DEAP7016ER	
映像	映像入力	EX-SDI・HD-SDI・AHD・CVBS信号:16入力(BNC端子) ※4K(3840×2160)入力時は偶数端子(2/4/6/8/10/12/14/16ch)に8入力まで接続可能。その際は開いている端子は使用不可
	入力解像度	EX-SDI 接続: 3840×2160p(4K) 30fps(最大接続は8台まで) / 2560×1440p 30fps / 1920×1080 30fps HD-SDI 接続: 1920×1080 30fps AHD 接続: 2560×1440p 30fps / 1920×1080 30fps
	出力端子	メイン出力(HDMI端子) サブ出力: VGA出力×1(ミニD-SUB 15pin 1280×1024) / CVBS出力×1(720×480 / 720×576)
	出力解像度	HDMI: 3840×2160 / 1920×1080(1080p) VGA: 800×600 / 1024×764 / 1280×1024 / 1920×1080
音声	入力	RCA ×4
	出力	RCA ×1, HDMI出力×1
システム	SATAデバイス	SATA(HDD×6)
	RAID	対応 RAID0 / RAID1 / RAID5 / RAID6 / RAID10
	外付けHDD	有(e-SATA×1) ※最大128TBまでのHDDシステム
	センサー入・出力	有
表示	PTZ	有 (RS485端子)
	USB	USB2.0 表面×2・背面×1 ※マウス操作・USBフラッシュメモリーによるバックアップ操作
	表示フレームレート	3840×2160p(4K)・2560×1440p・1920×1080p時:各30fps 3840×2160p(4K)・2560×1440p・1920×1080p
	表示モード	1画面フルスクリーン/4分割/6分割/9分割/10分割/13分割/16分割 シークエンス機能 1画面フルスクリーン/4分割画面での切り替え、スイッチング時間5秒~255秒
録画	映像圧縮	有(映像データ圧縮方式対応)
	録画解像度(NTSC)	入力解像度と同じ(3840×2160p / 2560×1440 / 1920×1080)
	録画画質	低/Q2/Q3/Q4/Q5/Q6/Q7/Q8/Q9/最高 10段階設定
	録画モード	常時録画(24時間録画) / スケジュール録画 / イベント録画 / 緊急録画
再生	録画フレームレート(NTSC)	EX-SDI: 4K 2160p 各チャンネル:30fps / 8チャンネル:240fps (※最大8台の接続対応) 1440p 各チャンネル:30fps / 全チャンネル:480fps 1080p 各チャンネル:30fps / 全チャンネル:480fps HD-SDI: 1080p各チャンネル:30fps / 全チャンネル:480fps
	画面表示	1画面フルスクリーン / 4分割表示 / 9分割表示 / 16分割表示
	再生画面数	最大16画面
	画面検索方法	カレンダーから日付・時刻選択
ネットワーク	デジタルズーム	マウス操作でズーム可能
	再生スピード	再生/早送り/早戻し(早送り・巻き戻し共に×2,×4,×8,×16,×32,×64) / 一時停止/コマ送り/コマ戻し/スロー再生(1/2, 1/4, 1/8, 1/16再生)
	保存媒体	HDD
	インターフェイス	端子:RJ45×1/10M/100M/1000M/イーサネット プロトコル HTTP / TCP/IP / DHCP / DDNS / UPnP / NTP)に対応 対応OS Windows 7/Windows 8/8.1/10 ※Apple社 Macには対応しておりません 操作ユーザー数 4ユーザー CMS 有 CMS対応OS Windows 7 / Windows 8 / Windows 10 アクセス対応端末 PC:Windows 10/8.1/8 スマートフォン:Android / iPhone スマートフォン専用アプリ Android / iPhone 検索再生 カレンダーから日付・時刻選択
バックアップ	インターフェイス	USB2.0 ※容量32GB以下のものが推奨となります。 e-SATA×1 ※最大128TBまでのHDDシステム
	音声バックアップ	有
アラーム	ネットワーク	有 ※ファイル形式:AVI / コーデック形式:H.264
	バックアップデバイス	ネットワークバックアップ / USB フラッシュメモリー
OSD & DVR Control	モーション録画機能	有 ※各チャンネル検知録画
	モーションエリア設定	有 縦10コマ × 横15コマ 全150コマ ※各チャンネル設定可能
電源・本体・その他	モーション感度設定	最低/1/2/3/4/5/6/7/8/9/10/最高 12段階で設定可能
	言語	多言語対応
	システムアップグレード	USBからファームウェアを更新
	操作	USBマウス
Pan/Tilt/Zoom Control	接続端子:RS485/プロトコル:Pelco-D/ポートレート:110~921600/アドレス:0~255	
	本体材質	ボディ:アルミニウム, 全面/内部部:プラスチック
	配色	ブラック
	外形寸法・重量	445(W)×418(D)×88(H)mm ※突起物含む・約6.0kg(※HDD含まず)
動作可能周囲温度/湿度	5度~45度 / 0~80% ※結露無き状態	
	電源	AC100~240V, 50/60Hz

寸法図

(単位:mm)

